

Oprava trati v úseku Kunovice - Veselí nad Moravou  
SO 11-21-05 Železniční propustek v ev. km 98,855  
TVAR A VÝZTUŽ VTOKOVÉ JÍMKY, 1:25  
PŮDORYS, 1:25

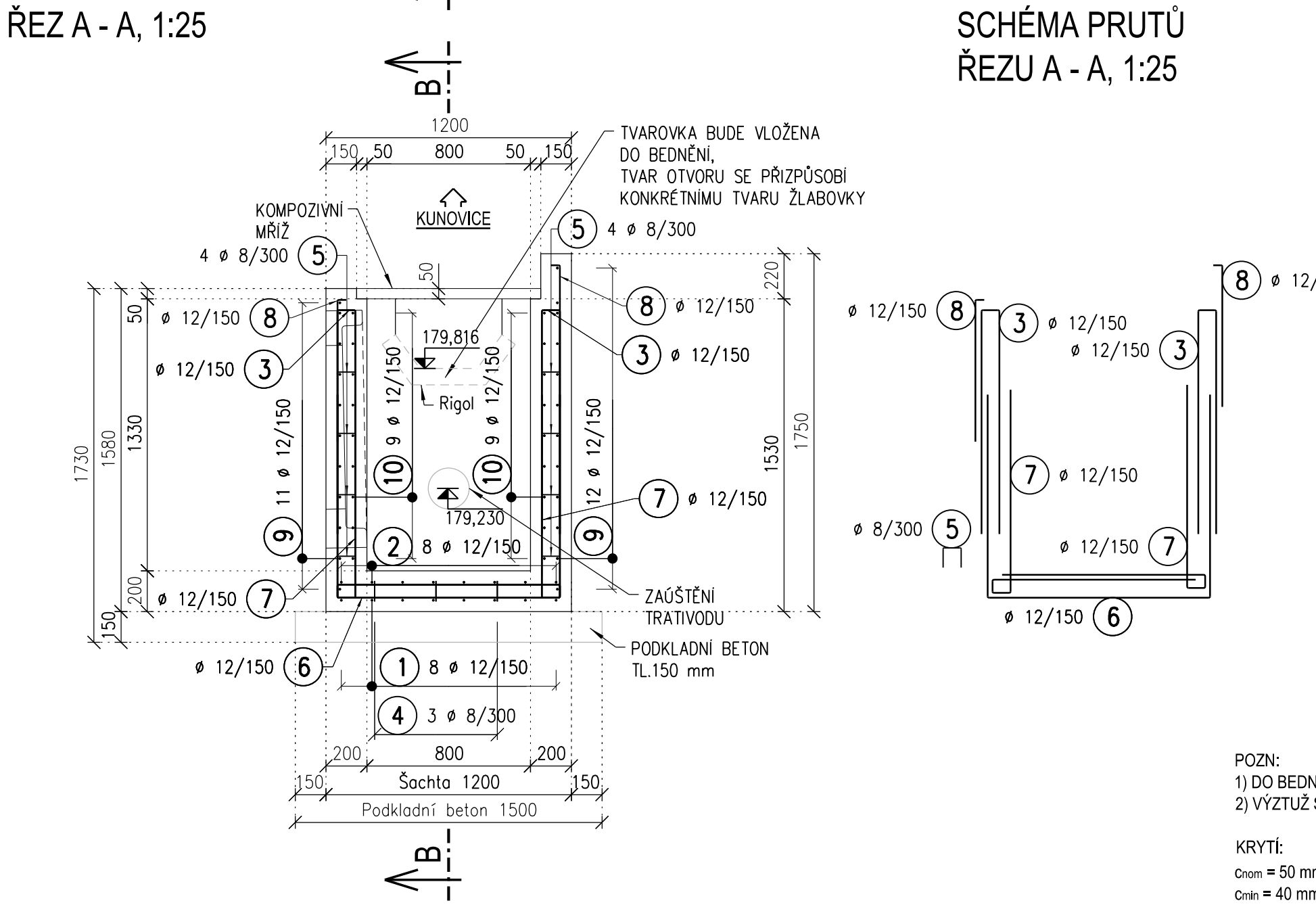
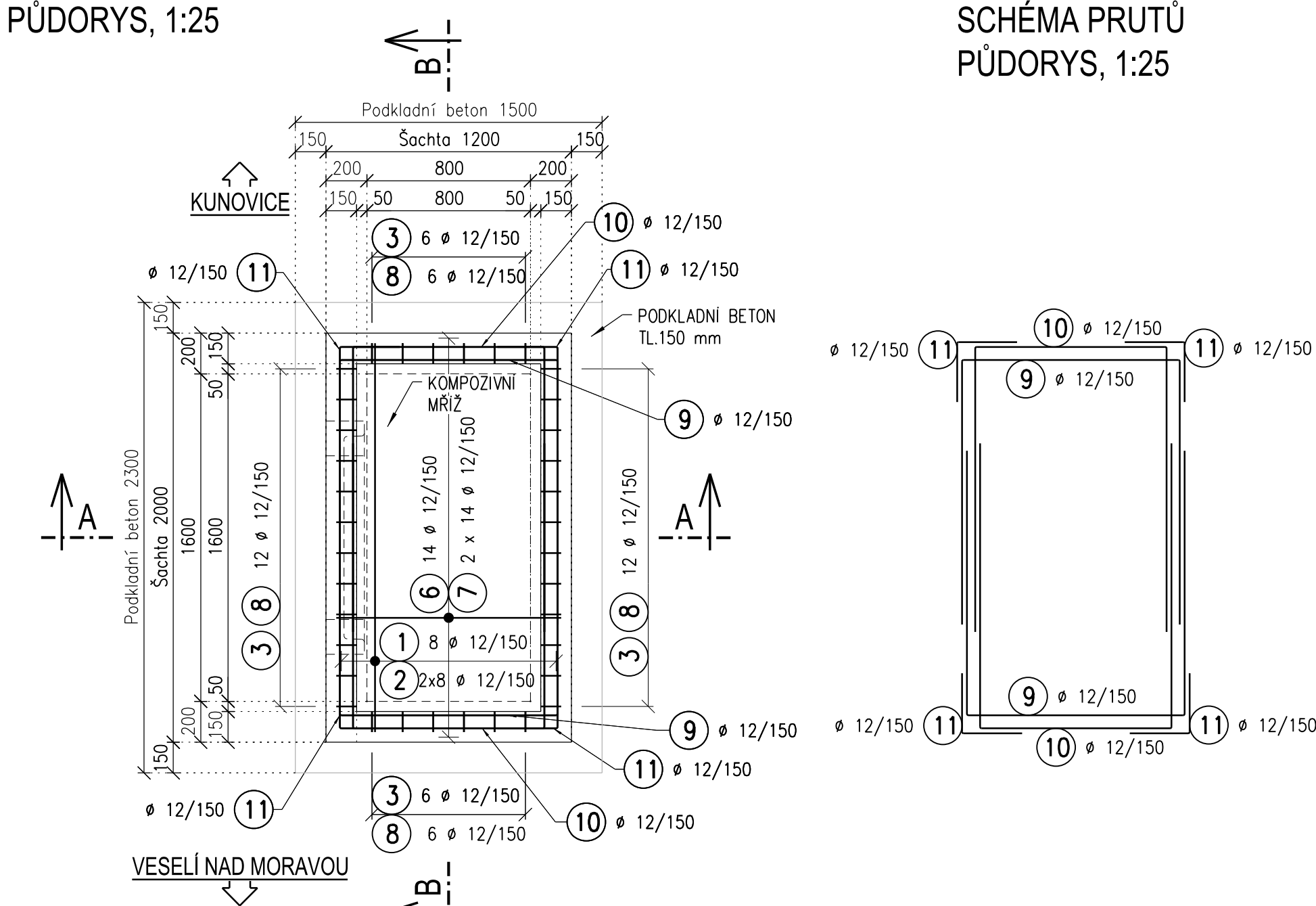


SCHÉMA PRUTŮ  
PŮDORYS, 1:25

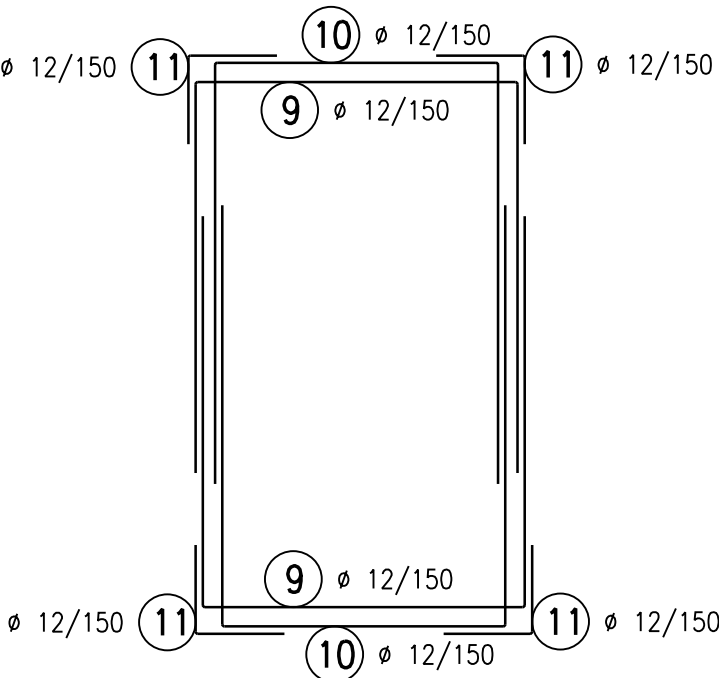


SCHÉMA PRUTŮ  
ŘEZU A - A, 1:25

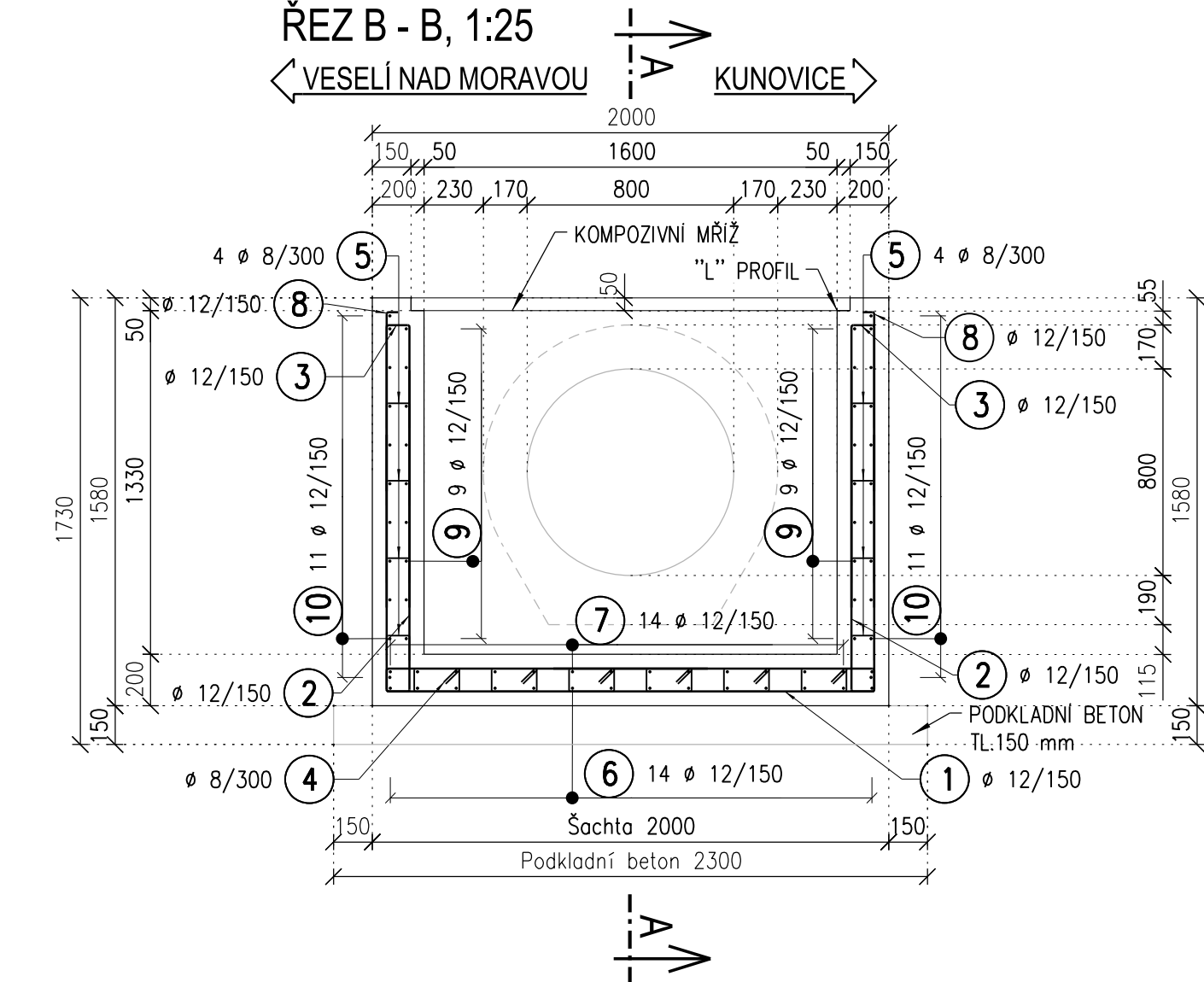
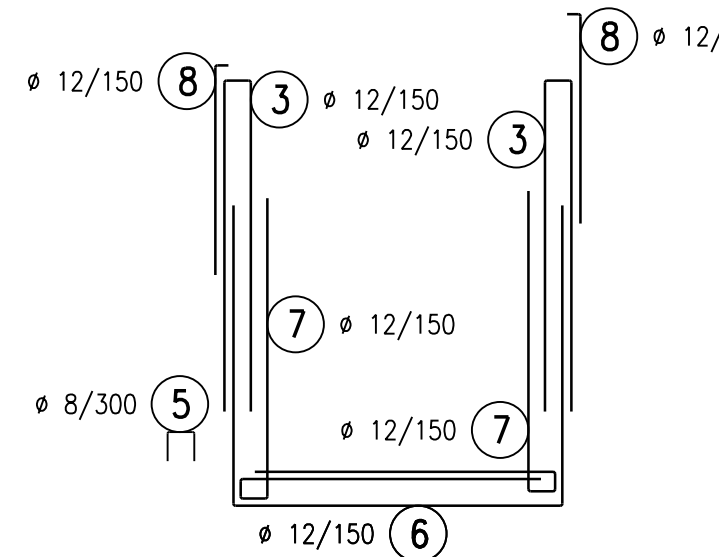


SCHÉMA PRUTŮ  
ŘEZU B - B, 1:25

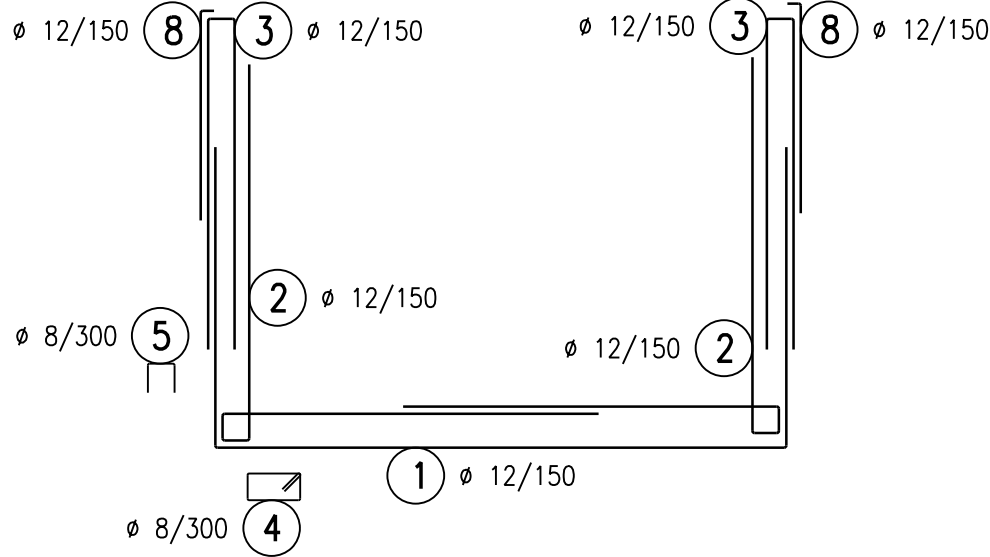
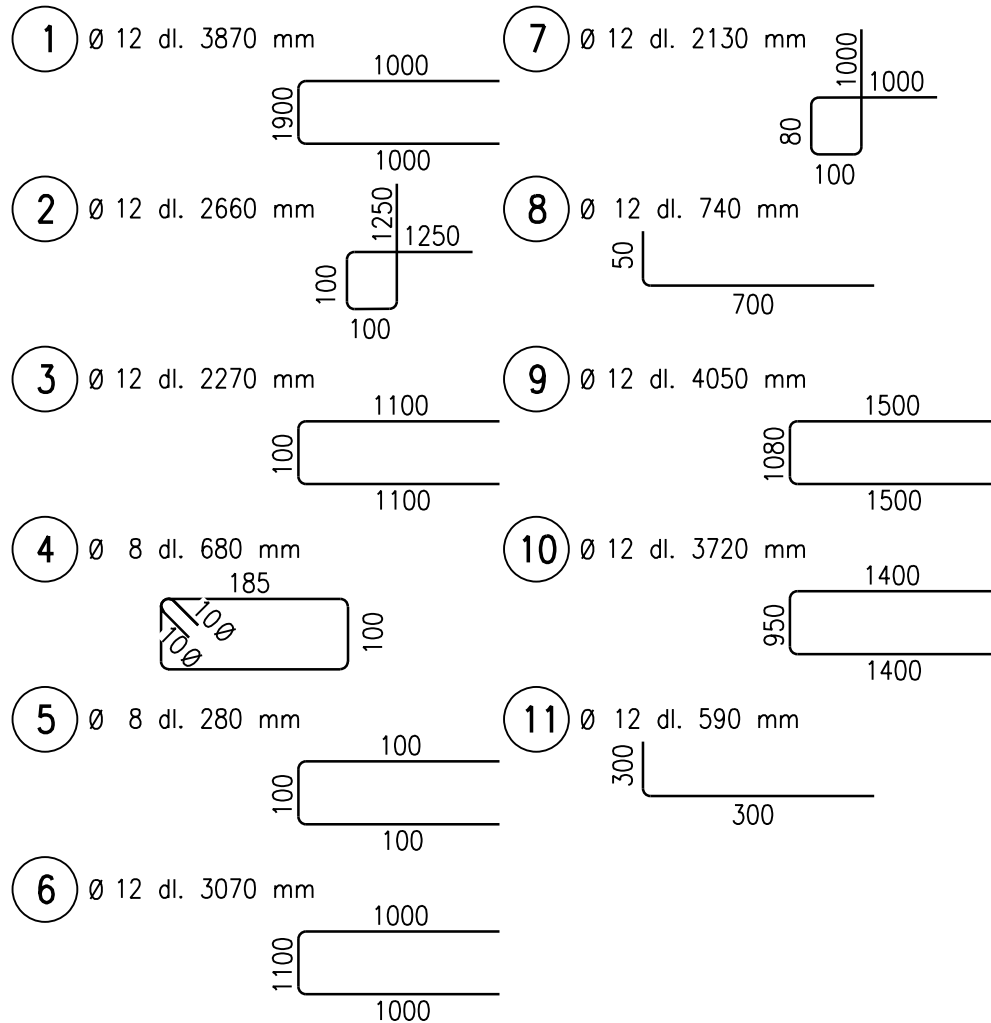


SCHÉMA VÝZTUŽE

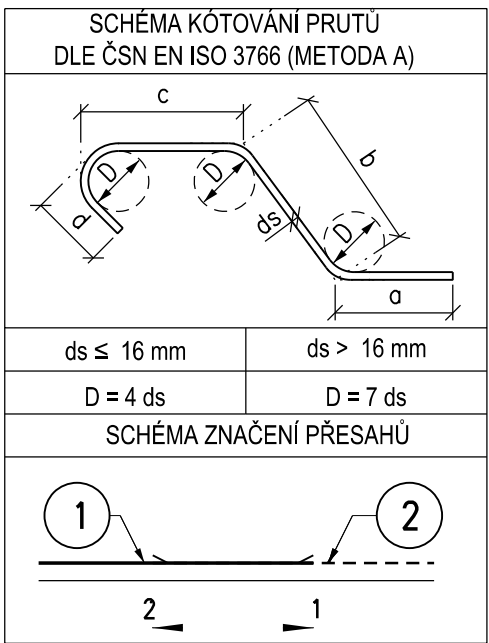


VÝKAZ VÝZTUŽE

POL.	Ø [mm]	POČET [ks]	JEDNOTL. DĚLKA [m]	CELKOVÁ DĚLKA [m]	CELKOVÁ HMOTN. [kg]
1	12	8	3,87	30,96	27,49
2	12	16	2,66	42,56	37,79
3	12	36	2,27	81,72	72,57
4	8	18	0,68	12,24	4,83
5	8	88	0,28	24,64	9,73
6	12	14	3,07	42,98	38,17
7	12	28	2,13	59,64	52,96
8	12	36	0,74	26,64	23,66
9	12	23	4,05	93,15	82,72
10	12	22	3,72	81,84	72,67
11	12	44	0,59	25,96	23,05

CELKOVÁ HMOTNOST [kg]: 445.65

VÝZTUŽ KÓTOVÁNA NA VNĚJŠÍ ROZMĚR  
DLE ČSN EN ISO 3766 (METODA A)



POZN:  
1) DO BEDNĚNÍ VLOŽIT OCELOVÉ "L" PROFILY PRO UMÍSTĚNÍ KOMPOZITNÍ MŘÍŽE.  
2) VÝZTUŽ SE NA STAVBĚ V MÍSTĚ OTVORŮ PROSTŘIHNE.

KRYTÍ:  
C<sub>nom</sub> = 50 mm  
C<sub>min</sub> = 40 mm

MATERIÁLY:  
JÍMKY: C30/37 XF4, XD3 (CZ, F.2) CI 0,40 Dmax22 - S3, dle ČSN EN 206, max. průsak 20 mm

BETONÁŘSKÁ VÝZTUŽ B 500B

			ČÍSLO SOUPRAVY:
REVIZE Č.	DATUM	ZMĚNA	



**MORAVIA CONSULT Olomouc a.s.**  
LEGIONÁŘSKÁ 1085/8 , 779 00 Olomouc

tel.: +420 585 570 444  
IDS: kjee9md  
e-mail: moravia@moravia.cz  
http://www.moravia.cz

OBJEDNATEL		 <b>Správa železnic, státní organizace</b> v zastoupení: Správa železnic, státní organizace, Oblastní ředitelství Olomouc, Nerudova 1, 779 00 Olomouc	
HLAVNÍ INŽENÝR PROJEKTU	ING. IVO ZVEJŠKA	VEDOUcí TÝMU:	ING. IVO ZVEJŠKA
ODPOVĚDNÝ PROJ. OBJ., PS	NAVRHL, VYPRACOVAL	KONTROLOVAL	
ZUZANA KOUDELÁKOVÁ	ZUZANA KOUDELÁKOVÁ	ING. MARIÁN HOLLÝ	
KRAJ: ZLÍNSKÝ	POVĚŘENÝ OÚ: UHERSKÉ HRADIŠTĚ	OBEC: KUNOVICE	
Oprava trati v úseku Kunovice – Veselí nad Moravou – aktualizace PD		ZAK. ČÍSLO MCO	23 - 026 - 231- TP
		ÚČEL	AKTUALIZACE DUSP
		DATUM	ČERVEN 2023
		FORMÁT	8 A4
SO 11-21-05 Propustek v km 98,855		MĚŘITKO	1:25
TVAR A VÝZTUŽ VTOKOVÉ JÍMKY		ČÁST	POŘ.Č.
		D.2.1.4	2.5

DOKUMENT LZE UŽÍVAT POUZE VE SMYSLU PŘEŠLÉHO SMLOUVY O DÍLO, ŽÁDNÁ JEHO ČÁST NEMŮŽE BYTÍ DLE ZÁKONA č.121/2000 Sb. KOPÍROVÁNA NEBO JINAK ROZŠŮROVÁNA BEZ SOUHLASU MORAVIA CONSULT Olomouc a.s.